

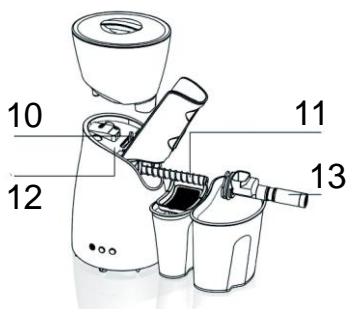
OILPRESSO

lis na olej

OP650W



Všeobecný popis



1. Víko násypky
2. Násypka
3. Ochranný kryt
4. Plášť
5. Filtr
6. Elektrická zásuvka
7. Ovládací tlačítka
8. Nádobka na zákusky
9. Olejová nádrž
10. Nastavovací páka pouzdra spirály
11. Spirála
12. Kryt motoru
13. Pouzdro spirály

ON/OFF



Zpětný chod



Start/Pauza



Důležité:

Před prvním použitím spotřebiče si důkladně přečtěte tento návod a uschovejte ho pro budoucí použití. Rovněž uschovejte záruční list.

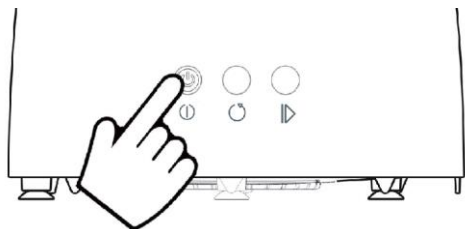
Výstraha

Před zapojením olejového lisu do elektrické sítě zkontrolujte, zda se napětí uvedené na štítku přístroje shoduje s napětím ve vaší domácnosti. V případě připojení přístroje k externímu časovači hrozí nebezpečí.

Přístroj lze zapojit pouze do uzemněné elektrické zásuvky. Zkontrolujte, zda je zástrčka správně zasunuta do zásuvky.

Poškozený síťový kabel může vyměnit výhradně autorizovaný servis Gorenje nebo odborník s odpovídající kvalifikací.

V případě zjištění jakýchkoliv prasklin nebo známek poškození přerušete



provoz spotřebiče a obraťte se na nejbližší autorizovaný servis a opravárenské centrum Gorenje. Nevyměňujte součástky spotřebiče sami.

Používání přístroje je dětem zakázáno.

Tento přístroj mohou používat osoby s omezenými fyzickými nebo psychickými schopnostmi, resp. nedostatečnými zkušenostmi a znalostmi, pokud dostanou pokyny pro bezpečné používání spotřebiče nebo jsou pod dohledem osoby odpovědné za jejich bezpečnost, která je bude varovat před všemi nebezpečími.

Z bezpečnostních důvodů nedovolte dětem hrát si se spotřebičem.

Uchovávejte spotřebič a napájecí kabel mimo dosah dětí.

Zkontrolujte, zda napájecí kabel nepřechází přes okraj stolu nebo pracovní desky, na níž je spotřebič umístěn.

Abyste předešli zkratu nebo zásahu elektrickým proudem, ujistěte se, zda při zapojení zástrčky do zásuvky a zapnutí spotřebiče máte suché ruce.

Nenechávejte spotřebič v provozu bez dozoru.

Nesahejte během provozu spotřebiče do násypky a do hlavní jednotky prsty nebo jakýmkoliv předmětem.

Upozornění: Po uložení na místo nikdy nelijte do násypky vodu.



Nepřibližujte se k plnicímu otvoru očima, abyste se vyhnuli úrazu.

Během provozu se spirála a pouzdro spirály zahřívají. Nedotýkejte se těchto částí, jinak hrozí riziko vzniku popálenin!



Upozornění

Spotřebič je určen výhradně pro použití v domácnosti.

Upozornění: Spotřebič je určen výhradně pro lisování semen a ořechů.

Příslušenství a náhradní díly od jiných výrobců můžete použít pouze na základě výslovného doporučení Gorenje. V opačném případě hrozí ztráta záruky.

Používání spotřebičů je možné pouze na stabilní a rovné ploše.

Před zasunutím zástrčky do zásuvky zkontrolujte, zda je spotřebič správně smontován.

Po použití okamžitě vytáhněte zástrčku přírodního kabelu spotřebiče ze zásuvky.

Po použití vypněte spotřebič a vytáhněte ho ze zásuvky (vytažením zástrčky přístroje). Počkejte, až se spirála a pouzdro spirály přestanou otáčet, nechte je vychladnout a následně vyjměte příslušenství z hlavní jednotky.

Potravinářská barviva mohou způsobit ztrátu zbarvení částí zařízení. Jde o běžný proces, který neohrožuje řádné fungování spotřebiče.

Chcete-li se vyhnout deformaci působením nadměrného tepla, umývejte části přístroje v teplé vodě o teplotě maximálně do 60 °C a nevkládejte je do mikrovlnné trouby.

K čištění spotřebiče nepoužívejte drátěný kartáč, ostré nebo korozivní čisticí prostředky nebo agresivní kapaliny jako alkohol, benzín nebo aceton.

Nebezpečí: Hlavní jednotku a kryt neponořujte do vody nebo jiné kapaliny a neumývejte je pod tekoucí vodu. K čištění použijte jen navlhčenou utěrku.



Před zapnutím spotřebiče zkontrolujte, zda jsou všechny jeho části správně nainstalovány.

Zařízení používejte jen v případě, že je víko uzavřeno.

Neotvírejte víko během provozu spotřebiče.

Zabezpečte, aby byl motor během provozu spotřebiče suchý.

Maximální provozní doba zařízení je 30 minut. Po dosažení maximálního časového limitu nechejte spotřebič před dalším použitím minimálně 20 minut vychladnout.

Po ukončení používání vždy vytáhněte přírodní kabel spotřebiče ze zásuvky.

Spotřebič je vybaven ochranou proti přehřátí. V případě přehřátí se automaticky vypne. V takovém případě dojde k obnovení provozu nejdříve po 30 minutách.

Spotřebič je označen v souladu se směrnicí EU č. 2012/19/EU o odpadu z elektrických a elektronických zařízení – OZZ. Směrnice stanoví požadavky na sběr a řízení odpadu z elektrických a elektronických zařízení platné v celé Evropské unii.

Příprava k použití

1. Odstraňte obal.
2. Očistěte spotřebič podle pokynů uvedených v části „Čištění“.

Použití

Důležité: Ořechy zakoupené v maloobchodní síti zpravidla nebývají dostatečně suché. Před lisováním doporučujeme sušit tato semena 2-3 hodiny na slunci nebo je pražit 30 minut v troubě při teplotě 80 °C. Chcete-li dosáhnout kvalitní výsledek, vlhkost ořechů by neměla překročit 10 %.

Odstraňte kryt násypky.



Nasypte semena nebo ořechy do násypky.



Poznámka: Používejte výlučně semena nebo ořechy s vysokým obsahem oleje. Pevné části, jako jsou kameny, písek a kov, mohou přístroj poškodit. Semena a ořechy větší než arašidy nakrájejte na menší části.



Zavřete kryt násypky a zasuňte nádrže na olej a koláč na místo.



Připojte spotřebič k elektrické síti. Stiskněte tlačítko „ON/OFF“ a potom tlačítko „start/pauza“. Tlačítko „ON/OFF“ začne blikat červeně. Po jedné minutě nebo po zahřátí přístroje na provozní teplotu se barva tlačítka změní na zelenou a spotřebič se spustí.

Když se tlačítko ON/OFF nestiskne, zařízení se nespustí.

Spotřebič je vybaven zabudovaným ochranným mechanismem. Minutu po vyprázdnění zařízení se proto zařízení automaticky vypne.

V případě příliš velkých semen a ucpání násypky se přístroj po minutě automaticky vypne.

Příliš vlhká nebo tvrdá semena, resp. tvrdé části mezi semeny mohou způsobit znečištění nebo zablokování spirály. V takovém případě nejdříve stisknete tlačítko „start/pauza“, vzápětí „zpětný chod“ a podržte je min. 3 sekundy. Spirála se začne otáčet naopak, aby se zbavila nečistot.

Poznámka: Vzhledem k nízkému obsahu oleje nedoporučujeme použít v tomto přístroji sóju.

Tipy

Arašidy, ořechy, lískové ořechy atd. zakoupené v maloobchodní síti zpravidla nebývají dostatečně suché. Jejich lisování může způsobit zablokování spirály a snížit obsah oleje.

Doporučujeme proto ořechy před použitím v přístroji opražit nebo je aspoň osušit. Jestliže se rozhodnete pro pražení, dbejte na to, aby teplota při pražení nepřesáhla 80 °C.

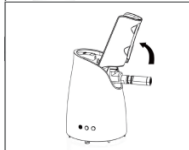
Doporučujeme uložit vylisovaný olej v chladu a tmě po dobu min. 12 hodin, dokud nedojde k usazení sedimentů. Potom pomalu přelijte olej do barevných skleněných nádob. Nevylévejte usazeninu, která je vynikající přísadou do omáček a dresinků.

Čištění

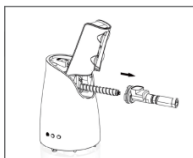
Před čištěním vytáhněte spotřebič ze zásuvky a počkejte, dokud nevychladne.



Vytáhněte násypku (2) a přesuňte nastavovací páku pouzdra spirály (10) do „odemknuté“ polohy.



Zdvihněte ochranný kryt (3).



Vytáhněte pouzdro spirály a spirálu (11).

Vyčistěte pouzdro spirály a spirálu pomocí dodaného kartáče a měkké utěrky. K čištění můžete použít i vlažnou vodu a jemný čisticí prostředek.

Po vyčištění důkladně osušte všechny díly.

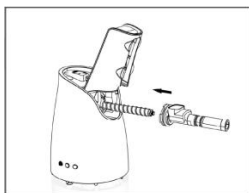
K čištění spotřebiče nepoužívejte drátěný kartáč, ostré nebo korozivní čisticí prostředky nebo agresivní kapaliny jako alkohol, benzín nebo aceton.

Zařízení se čistí lépe, když je vyčistíte bezprostředně po použití.

K čištění nepoužívejte kovové předměty, protože mohou poškodit spotřebič.

Neponořujte motor do vody a neumývejte ho pod tekoucí vodou. K čištění použijte jen navlhčenou utěrku.

Neumývejte spotřebič nebo jeho části v myčce nádobí.



Smontování spotřebiče si zjednodušíte tak, že nejprve vložíte spirálu a potom pouzdro.

Odstraňování poruch

Problém	Řešení
Spirála je zablokována.	<ul style="list-style-type: none"> - Stiskněte tlačítko „zpětný chod“ a podržte je po dobu 5–10 sekund. Spirála se začne otáčet v opačném směru, aby se pročistila. Potom stisknutím tlačítka start/pauza restartujte zařízení. - Přerušte přívod elektrického proudu, rozeberte zařízení a vyčistěte je.
Zařízení nefunguje; červená kontrolka bliká.	<ul style="list-style-type: none"> - Je to normální jev. Přístroj potřebuje 30 až 60 sekund na zahřátí. Blikající červená kontrolka signalizuje zahřívání přístroje. - Zkontrolujte, zda je kryt násypky správně nasazen.
Zařízení se automaticky vypne.	<ul style="list-style-type: none"> - Zkontrolujte, zda je násypka prázdná. Zařízení je vybaveno zabudovaným ochranným mechanismem, který zařízení minutu po vyprázdnění násypky automaticky vypne. - Při dlouhodobém provozu může dojít ke spuštění ochrany proti přehřátí. Počkejte, dokud přístroj úplně nevychladne. Jestliže nezačne fungovat ani po vychladnutí, rozeberte ho a vyčistěte. - Zkontrolujte, zda násypka není znečištěna. Velké ořechy mohou způsobit ucpání otvoru násypky. - Zkontrolujte, zda je kryt násypky na svém místě.
Násypka se nedá správně nasadit na kryt/ hlavní jednotku.	<ul style="list-style-type: none"> - Zkontrolujte, zda je nastavovací páka pouzdra spirály (10) zablokována.
Nastavovací páka (10) se nedá posunout do polohy „zamknutá“.	<ul style="list-style-type: none"> - Při montáži přístroje nejdříve vložte spirálu a potom pouzdro.

Signalizace kontrolky

Kontrolka	Oznámení
Červená rychle bliká	Předhřívání
Červená bliká	Zařízení je připraveno k použití. Stiskněte „start/pauza“.
Červená bliká pomalu	Pauza. Stisknutím „start/pauza“ obnovte nebo restartujte provoz.
Zelená bliká	V provozu
Zelená bliká rychle	Spirála se otáčí opačným směrem.
Červená a zelená střídavě blikají. Zazní zvukový signál.	Porucha

Záruka a opravy

Mipam bio s.r.o.
České Vrbné 2405/102
370 11 České Budějovice

386 351 961
776 584 237
servis@mipam.cz

Životní prostředí

Po uplynutí životnosti nevyhazujte zařízení spolu s domovním odpadem. Odneste je do autorizovaného recyklačního centra. Přispějte tím k ochraně životního prostředí.

Jen pro osobní potřebu!

Vyhrazujeme si právo na změny.

